

**ERGONOMISCHE HEBE-, NEIGE- UND
UMFÜLLTECHNIK FÜR FLÜSSIGE STOFFE**

CASE STUDY

ABFÜLLUNG BESCHLEUNIGEN



Hub- und Neigeegeräte beschleunigen die Abfüllung

Die Farbe ist angemischt, von optimaler Konsistenz und muss nun noch exakt portioniert in Farbdosen oder -eimer abgefüllt werden. Dafür nutzen viele Farbenhersteller sehr individuelle Lösungen – häufig wird noch ein Schöpflöffel zum Umfüllen hochwertiger Farben verwendet. Nicht nur Ergonomie, auch die Prozesssicherheit bleibt vor allem bei älteren Ab- und Umfüllanlagen bisweilen auf der Strecke. Der Druckfarbenhersteller Zeller+Gmelin hat seine Anlage mit einem Behälter-Hebe-, Neige- und Umfüllgerät von Ventzki ausgestattet. Diese Geräte lassen sich elektrohydraulisch bis zu 45 Grad neigen und sorgen für sichere Arbeitsprozesse bei höherer Produktivität.

Der Druckfarbenhersteller aus Eisingen nutzt das Ventzki Hebe- und Neigegerät für ergonomische Arbeitsprozesse in der Umfüllung. Hier werden Gerätetypen mit der Bezeichnung HNE für Behälter bis zu zwei Tonnen eingesetzt. Damit können Behälter und Paletten bis zu 1.600 mm angehoben und einseitig 45 Grad geneigt werden. Das Aufsetzen runder oder eckiger Behälter erfolgt mit Gabelstapler oder Handgabelhubwagen. Der Untertrittschutz und eine einstellbare Neigungsbegrenzung auf 30 Grad machen die Anwendung sicher. Der Hubbereich

ist über einen Faltenbalg abgedeckt, die Hub- und Neigeposition kann über die Totmann-Schaltung in jeder Position angehalten werden.

INDIVIDUELLE GERÄTE MIT UNTERSCHIEDLICHER SCHÜTTE

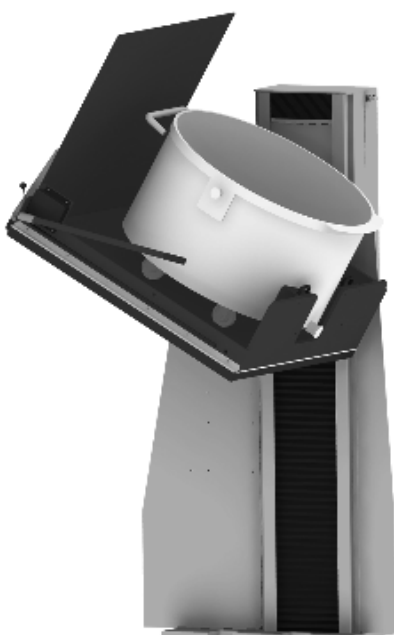
Während der Grundaufbau der Hebe- und Neigegeräte gleich ist, bietet Ventzki im Gegensatz zu anderen marktgängigen Lösungen individuelle Geräte mit unterschiedlicher Schütte. Falls gewünscht, gibt es Behälteranschlüsse auf Belade- und Abfüllseite oder auch Ausschnitte z. B. für einen Abfüllhahn.

Zeller+Gmelin arbeitet mit einer Lastaufnahmemittelgröße von 1.400 x 1.400 mm an einer Anlage, die komplett von einem Mitarbeiter bedient werden kann. Schließlich erfolgt die Bedienung per Handtaster mit Magnethalter an der Hubsäule. Aber auch Bedienelemente am Kabel oder per Fußtaster sind möglich.

Die Geräte entsprechen allen gültigen Maschinenanforderungen und sind CE-konform. Die „Plug-and-play“-Geräteelieferung erfordert anwenderseitig lediglich einen 16-A-Stecker (5-polig, Starkstrom). Geliefert wird fertig verkabelt inklusive Steuerung und auf Wunsch übernimmt Ventzki auch die Montage.

EINSATZ IN PRAXIS BESTÄTIGT: MANUELLE ABFÜLLUNG WIRD LEICHTER

Schon nach kurzer Zeit hat sich bestätigt, dass das Umfüllgerät die Arbeit der manuellen Abfüllung erleichtert. Farbenhersteller – ob von Wandfarben, Lacken oder Druckfarben –, die bereits





- 1 Das Hebe- und Neigegerät zur Farb-abfüllung bei Zeller + Gmelin ist für den Abfüllhahn mit einem Ausschnitt am Behälteranschlag versehen.
- 2 Das ergonomische Umfüllgerät sorgt für sicheres Arbeiten und steigert die Produktivität. Die Anlage kann komplett von einem Mitarbeiter bedient werden.

Neige- und Umfüllgeräte von Ventzki einsetzen, kommentieren dies mit einer steigenden Effizienz und Arbeiterleichterung in der Abfüllung.

Denn nicht nur Zeller+Gmelin, auch der Druckfarbenhersteller Hartmann (Nürnberg) und der Farbenhersteller Brillux nutzen bereits die Hebe- und Neigegeräte für ergonomische Arbeitsprozesse in der Umfüllung. Bei Brillux kommt ein Ventzki Umfüllgerät für Behälter bis zu zwei Tonnen zum Einsatz. Das Aufsetzen der Behälter erfolgt mit Gabelstapler.

DEN ARBEITSABLAUF EFFEKTIVER UND ERMÜDUNGSFREI GESTALTEN

Eine Trommel auf Rollen oder ein Stapler als Lastaufnahmemittel an der Umfüllanlage – solche individuell gefertigten Abfülleinrichtungen sind in der Farbindustrie nicht unüblich. Sie funktionieren zwar, entsprechen aber nicht einem modernen ermüdungsfreien und effektiven Arbeitsablauf.

Beim Lack- und Farbenhersteller Brillux konnte durch den Einsatz des elektrohydraulischen Behälter-Neige- und Umfüllgeräts des Typs NEE von Ventzki der Fertigungsprozess bei der Abfüllung der mehr als 12.000 Artikel aus dem Vollsortiment perfekt aufeinander abgestimmt werden. Das neue ergonomische Umfüllgerät ist kompakt, sorgt für sicheres Arbeiten und steigert die Produktivität. Denn es ist in allen für einen ermüdungsfreien Arbeitsablauf erforderlichen Positionen verfügbar – stufenlos und ohne Arbeitsunterbrechung. Mit ihm lassen sich Behälter mit Schüttgut bis zu einem Winkel von 135 Grad elektrohydraulisch neigen und die 10- bis 20-Liter-Gefäße mit Farbe befüllen.

Das Wichtigste in Kürze:

- ▶ Geeignet zur Aufnahme von Paletten und Großbehältern.
- ▶ Neigen um einseitig 45° (Standard) oder 2 x 45° als Sonderausstattung.
- ▶ Tragfähigkeit je nach Modell bis zu zwei Tonnen.
- ▶ Elektrohydraulischer Antrieb.
- ▶ Stufenlose Einstellung von Arbeitshöhe und Neigungswinkel.

Weitere Infos

Hier scannen
oder unter
www.ventzki.de

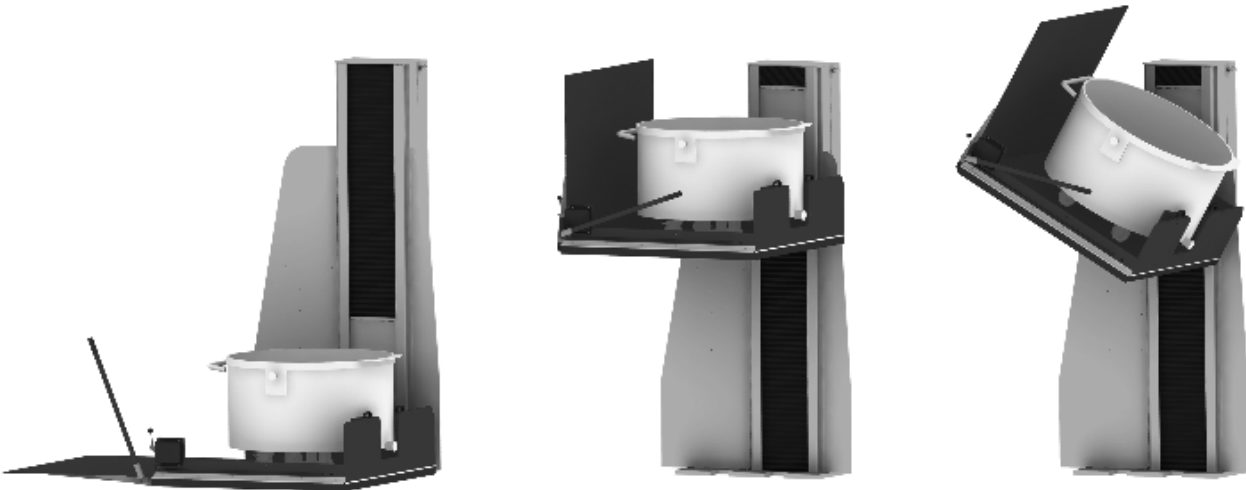




ERGONOMISCHE HEBE-, NEIGE- UND UMFÜLLTECHNIK FÜR FLÜSSIGE STOFFE

HNE-S

HEBE- UND NEIGEGERÄTE FÜR PALETTEN- UND GROSSBEHÄLTER MIT ELEKTROHYDRAULISCHEM ANTRIEB



BEISPIEL

HNE-S

Tragfähigkeit 1.000 kg

Beladeseite vorn

Beladehöhe 150 mm

Nutzhub 600 mm

Lastaufnahme (BL x LL)

1.250 x 1.050 mm

Neigen 1 x 45° oder 2 x 45°

Anschlusswert

400 V / 50 Hz / 1,1 kW

HNE-S

Tragfähigkeit 2.000 kg

Beladeseite seitlich

Beladehöhe 150 mm

Nutzhub 600 mm

Lastaufnahme (BL x LL)

1.250 x 1.050 mm

Neigen 1 x 45° oder 2 x 45°

Anschlusswert

400 V / 50 Hz / 1,1 kW

FÜR ALLE GERÄTETYPEN GILT:

Mit Handtaster lose am Kabel oder fest installiert am Hubmast

Andere Lastaufnahmemittel und Behälterarretierungen auf Anfrage

Ventzki ist Ihr Spezialist für universell und individuell einsetzbare Hebe- und Neigegeräte für ergonomische Arbeitsprozesse. Zusätzlich profitieren Sie als Kunde langfristig von umfassenden Service-Leistungen:

- ▶ End- und Belastungsprüfung mit Prüfzeugnis
- ▶ Rundum-Service mit Wartungsvertrag
- ▶ Abnahmeprüfungen und Gutachten auf Wunsch möglich
- ▶ Montage, Inbetriebnahme, Einweisung

VENTZKI®

Ventzki GmbH

Stuttgarter Str. 122

D-73054 Eislingen

Tel.: +49 (0) 7161 9 84 42-0

Fax: +49 (0) 7161 9 84 42-33

E-Mail: info@ventzki.de

www.ventzki.de